



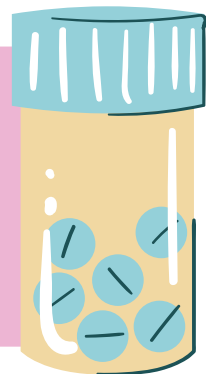
# Escuela de Pacientes SEFH



Acabes de **començar**  
**un tractament** a  
l'hospital i no tens clar  
com prendre'l?



Vols  
convertir-te  
en un **pacient**  
**expert**?



T'agradaria tindre un **punt de trobada** amb persones  
que estan en la teua situació, associacions de pacients  
i professionals sanitaris?

La Farmàcia Hospitalària  
*tracta de tu*



L'Escola de Pacients SEFH és una iniciativa de la  
Societat Espanyola de Farmàcia Hospitalària (SEFH)  
per formar, informar i acompanyar els pacients i  
familiars en el maneig òptim de la seua medicació

