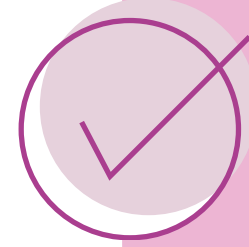




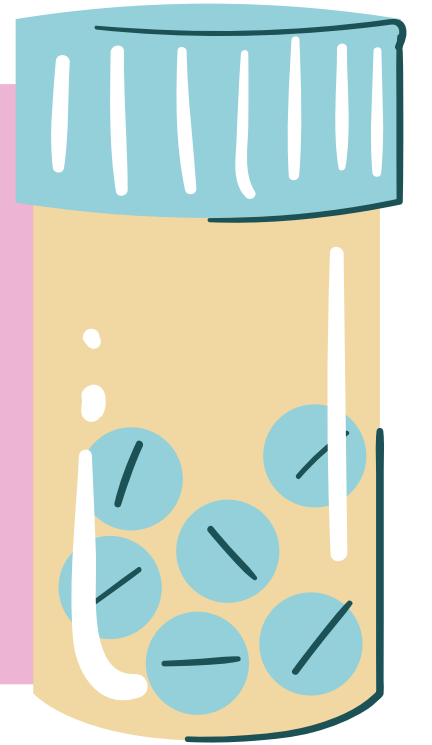
Escuela de Pacientes SEFH



Ospitalean **tratamendu bat hastera** zoaz eta ez daukazu argi nola hartu behar duzun?



Paziente **aditua** bihurtu nahi duzu?



Zure egoera berdinean dauden pertsona, gaixo-elkarte eta osasun-profesionalekin **topagune bat** izatea gustatuko litzaizuke?

Ospitaleko Farmazia
zutaz ari da



SEFH Paziente Eskola, paziente eta senideek beraien tratamendua modu optimoan kudeatzen irakatsi, informatu eta laguntzeko Ospitaleko Farmaziako Espainiako Elkarteak (SEFH) sortutako ekimen bat da

